



**ASSOCIATION  
LOUIS BEAULIEU**

secretariat.alb3@gmail.com

**Pédagogie Pierre Faure**

# **NOS FORMATIONS**

**2022-2023**



**Qualiopi**   
processus certifié

 **RÉPUBLIQUE FRANÇAISE**

La certification qualité a été délivrée au titre de la catégorie d'action suivante :  
ACTIONS DE FORMATION

# SOMMAIRE



## QUI SOMMES-NOUS ?

L'ALB, organisme de formation  
Nos missions  
NOUS CONTACTER

# 02

# 05

FORMATIONS POUR DÉBUTER  
EN PÉDAGOGIE PERSONNALISÉE  
ET COMMUNAUTAIRE

## FORMATIONS POUR APPROFONDIR

# 09

# 15

## FORMATIONS SUR SITE "À LA CARTE"

Notre organisme de formation est spécialisé dans l'accompagnement personnalisé des équipes. Retrouvez toutes les informations pour la mise en place de vos dispositifs d'établissement.

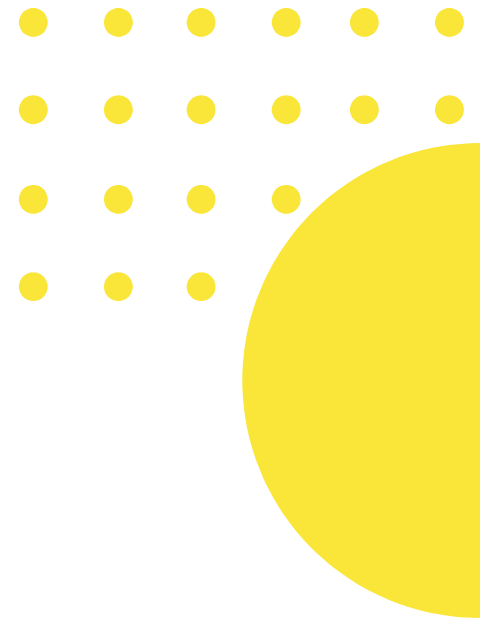
# L'ASSOCIATION LOUIS BEAULIEU, ORGANISME DE FORMATION

## QUI SOMMES-NOUS ?

L'Association Louis Beaulieu est une association Loi 1901, reconnue d'intérêt général, agréée comme organisme prestataire de formation, référencée par Formiris, certifiée Qualiopi.

Notre organisme de formation vise à développer la préparation des enseignants à la conversion pédagogique que demande la réalité actuelle de l'enseignement.





## NOS MISSIONS

### **Transmettre...**

Dans l'esprit des pédagogies actives, nos formations ont pour ambition de renouveler l'approche de l'enseignement en recentrant l'observation sur l'enfant tout en permettant l'acquisition des connaissances.

### **Former...**

Les formations proposées par ALB visent à fournir les moyens de se lancer et d'organiser le travail de ses élèves en pédagogie personnalisée et communautaire selon Pierre Faure, puis d'approfondir les fondamentaux.

### **Accompagner...**

L'Association offre un accompagnement à ceux qui se sont lancés dans la transformation de leur pratique.



## NOUS CONTACTER

**Florence CLAVEL, assistante administrative**

**[secretariat.alb3@gmail.com](mailto:secretariat.alb3@gmail.com)**

**Christine BONNISSENT, référente formation**

**Myriam GALAMAND, référente formation**

**Mélissa BERGER-DIVET, référente formation**

**sont à votre disposition pour répondre à toutes vos demandes de renseignements.**

**Site internet :**

**[www.enseignement-personnalise.com/](http://www.enseignement-personnalise.com/)**

## La pédagogie personnalisée : fondements et intérêt... (cycle 1, cycle 2, cycle 3)

Comprendre les enjeux de la Pédagogie Personnalisée et Communautaire, c'est faire connaissance avec le Père Pierre Faure sj., c'est découvrir ses influences et sa vision de l'enfant en devenir. Pour cela, Pierre Faure préconise une mise en œuvre rigoureuse et précise par la disposition de différents outils pour personnaliser les apprentissages et apprendre à être ensemble.

### Durée de la formation

6 heures

Présentiel

### OBJECTIFS

A l'issue de la formation, les enseignants seront en capacité de :

- ✗ Situer Pierre Faure parmi les pédagogues
- ✗ Identifier et définir les éléments fondateurs de la pédagogie personnalisée

### Public

Chefs d'établissement

Enseignants 1D et 2D

DDEC

ISFEC



### PROGRAMME

- ✗ Connaissance de Pierre Faure et de sa recherche
- ✗ Principes, fondements de la pédagogie personnalisée et communautaire
- ✗ Réflexion sur le rôle et la posture de l'enseignant
- ✗ Réflexion sur les besoins des élèves : cognitif, affectif, relationnel et structurant en appui sur les « périodes sensibles »

### Formateur / Formatrice ALB

Prérequis : aucun

Tarif : 1100€/ journée pour un groupe de 8 personnes min. (nos formations sont prises en charge par Formiris)

Toute personne en situation de handicap est invitée à prendre contact avec l'ALB : [secretariat.alb3@gmail.com](mailto:secretariat.alb3@gmail.com)



### MODALITÉS D'ÉVALUATION

Positionnement en amont de l'intervention

Ajustement des besoins avec le commanditaire après chaque journée.

Enquête de satisfaction à l'issue de la formation.

Sondage d'impact à froid via Google Forms en fin d'année scolaire

### MOYENS PÉDAGOGIQUES

Nos formateurs sont des experts dans le domaine de la pédagogie personnalisée et communautaire. Notre pédagogie s'appuie sur des références théoriques, des ouvrages de Pierre Faure et Hélène Lubienska de Lenval ainsi que sur le vécu et les situations professionnelles des formateurs.

Diaporamas de présentation

Lecture d'articles, d'extraits d'ouvrages

Vidéos de présentation

## Personnaliser sa pratique pour répondre aux besoins de chaque élève (cycle 1, cycle 2 et cycle 3)

*Dans l'exercice de leur profession, les enseignants sont confrontés au défi de la diversité de leurs élèves. Comment développer de nouvelles pratiques pédagogiques plus adaptées aux réalités de la classe ? La pédagogie personnalisée et communautaire mise au point par le Père Pierre Faure propose une approche pédagogique centrée sur l'élève, respectant le rythme et la singularité de chacun. La formation proposée vise à accompagner les enseignants dans la mise en œuvre concrète de moyens pédagogiques qui permettent de faire travailler, dans un même espace, tous les élèves d'une même classe, quels que soient leurs profils et leurs besoins.*

### Durée de la formation

12 heures

(2 jours consécutifs ou perlés)

### OBJECTIFS

A l'issue de la formation, les enseignants seront en capacité de :

- ✗ Connaître les élèves et les processus d'apprentissage,
- ✗ Adopter les gestes professionnels inhérents à la pédagogie personnalisée et communautaire (posture),
- ✗ Moduler l'espace et le temps pour répondre aux besoins des élèves (organisation).

### Public

Professeurs des écoles



### PROGRAMME

- ✗ Apports théoriques : connaissance de l'enfant, les périodes sensibles,
- ✗ Mettre en place une ambiance de travail propice aux apprentissages : vers le concept de normalisation (Maria Montessori)
- ✗ L'organisation du temps, de l'espace pour mieux répondre aux besoins des élèves
- ✗ Exercices pratiques : élaborer un plan de travail, fabriquer des outils didactiques
- ✗ Analyse de pratique, partages d'expériences.

### Formateur / Formatrice ALB

Prérequis : aucun

Tarif : 1100€/ journée pour un groupe de 8 personnes min. (nos formations sont prises en charge par Formiris)

Toute personne en situation de handicap est invitée à prendre contact avec l'ALB : [secretariat.alb3@gmail.com](mailto:secretariat.alb3@gmail.com)



### MODALITÉS D'ÉVALUATION

Positionnement en amont de l'intervention

Ajustement des besoins avec le commanditaire après chaque journée.

Enquête de satisfaction à l'issue de la formation.

Sondage d'impact à froid via Google Forms en fin d'année scolaire

### MOYENS PÉDAGOGIQUES

Apports théoriques, manipulations d'outils didactiques spécifiques à la pédagogie de Pierre Faure, partage d'expériences, temps de relecture personnelle ou collective, mises en situation, co-construction d'outils.

Nos formateurs sont des spécialistes de la pédagogie personnalisée et communautaire qu'ils pratiquent dans leur classe. Ils utilisent des méthodes et des outils appropriés aux formations dispensées avec le souci de s'adapter au public reçu. Les modalités de travail sont variées, alternant travaux individuels ou de groupes, temps collectifs et mises en commun.

## Organiser ma classe multiniveaux et personnaliser les apprentissages (cycle 1, cycle 2 et cycle 3)

*En tant que Professeur des Écoles, notre quotidien est de plus en plus confronté à une nouvelle donnée : celle de composer de manière positive avec la diversité de nos classes. Nous sommes invités à inclure des élèves aux profils parfois très différents. Nos classes peuvent souvent alors être qualifiées de classes multiniveaux. Permettre l'accueil de chaque élève dans sa pleine personnalité demande de réfléchir et de réadapter sa pratique. Durant cette formation, il s'agira d'accompagner le professeur en quête de réponses concernant l'école inclusive, l'organisation spatiale et temporelle, ainsi que la personnalisation d'un accompagnement. Comment prendre en compte chaque personnalité dans l'apprentissage scolaire ? Comment organiser mon espace classe, mon espace-temps, pour accompagner chacun ? Comment personnaliser l'apprentissage tout en conservant une dimension communautaire ? Quels outils didactiques utiliser ?*

### Durée de la formation

2 x 6 heures en présentiel

2 x 1 heure 30 en distanciel

### OBJECTIFS

A l'issue de la formation, les enseignants seront en capacité de :

- ✘ Mettre en œuvre les grands principes de la pédagogie personnalisée et communautaire de Pierre Faure : une pédagogie de la personne,
- ✘ Manipuler le matériel spécialement choisi pour faciliter la personnalisation de l'enseignement en mathématiques et en français, pour les enfants de 3 à 11 ans,
- ✘ Utiliser le temps et l'espace de sa classe pour servir l'apprentissage des élèves.

### Public

Professeurs des écoles



### PROGRAMME

- ✘ Journée 1 :
  - Se mettre en mouvement pour s'approprier les outils didactiques
  - Approcher la pédagogie de Pierre Faure
  - Expérimenter un temps de concentration
  - S'emparer de l'organisation temporelle et spatiale de sa classe
- ✘ Distanciel 1 :
  - Vivre un temps d'analyse de pratique (GEASE)
- ✘ Journée 2 :
  - Construire des outils de progression ou de programmation de cycles à partir des outils découverts
  - Expérimenter un temps de concentration
  - Construire les outils de son choix en groupes ou personnellement
- ✘ Distanciel 2 :
  - Salon des enseignants
  - Foire aux questions et manifestation des réussites

### Formateur / Formatrice ALB

Prérequis : aucun

Tarif : 2800€ le dispositif pour un groupe de 8 personnes min. (nos formations sont prises en charge par Formiris)

### MODALITÉS D'ÉVALUATION

Chaque formé évalue, au fur et à mesure de la formation, son appropriation de la pédagogie personnalisée et communautaire et des outils didactiques en utilisant des checklists concrètes.

Chaque session fera l'objet d'une évaluation dite « à chaud » via Google Forms permettant de mesurer la satisfaction des stagiaires et d'adapter les contenus.



Toute personne en situation de handicap est invitée à prendre contact avec l'ALB : [secretariat.alb3@gmail.com](mailto:secretariat.alb3@gmail.com)



Une évaluation continue sera pratiquée par les formateurs, à partir des réalisations effectuées par les stagiaires au sein de leurs classes.

Évaluation différée lors des rencontres en distanciel.

### MOYENS PÉDAGOGIQUES

Apports théoriques, manipulations d'outils didactiques spécifiques à la pédagogie de Pierre Faure, partage d'expériences, temps de relecture personnelle ou collective, mises en situation, co-construction d'outils.

Nos formateurs sont des spécialistes de la pédagogie personnalisée et communautaire qu'ils pratiquent dans leur classe. Ils utilisent des méthodes et des outils appropriés aux formations dispensées avec le souci de s'adapter au public reçu. Les modalités de travail sont variées, alternant travaux individuels ou de groupes, temps collectifs et mises en commun.

## Agir pour comprendre la mathématique (cycle 1 et cycle 2)

Les mathématiques participent à l'acquisition des langages scientifiques : compréhension du système de numération, pratique du calcul, connaissance des grandeurs. Les représentations symboliques transcrivent l'observation, l'exploration et le questionnement des objets et de la réalité du monde (volet 2 BOEN cycle 2). Alors comment faire évoluer nos pratiques de classe ? Comment donner au jeune enfant les moyens de construire ses apprentissages ?

### Durée de la formation

12 heures  
(2 jours consécutifs ou perlés)

### OBJECTIFS

A l'issue de la formation, les enseignants seront en capacité de :

- ✗ Prendre en compte la diversité de leurs élèves,
- ✗ Comprendre comment se construisent les notions de mathématiques au travers de l'expérimentation, de la manipulation de matériels,
- ✗ Évaluer les progrès et les acquisitions des élèves.

### Public

Professeurs des écoles



### PROGRAMME

En présentiel, les apports théoriques prendront appui sur les matériels d'apprentissage mathématique présenté du cycle 1 au cycle 2

- ✗ Définir les notions piliers des mathématiques : discriminer, comparer, ordonner, comprendre la construction du nombre, les techniques opératoires
- ✗ Découvrir par l'expérimentation les divers outils de manipulation
- ✗ Partager ses expériences
- ✗ Fabriquer des outils, construire une programmation, une progression
- ✗ Mutualiser, échanger, partager

### Formatrice/ Formateur ALB

Prérequis : aucun

Tarif : 1100€/ journée pour un groupe de 8 personnes min. (nos formations sont prises en charge par Formiris)

Toute personne en situation de handicap est invitée à prendre contact avec l'ALB : [secretariat.alb3@gmail.com](mailto:secretariat.alb3@gmail.com)



### MODALITÉS D'ÉVALUATION

Positionnement en amont de l'intervention

Ajustement des besoins avec le commanditaire après chaque journée.

Enquête de satisfaction à l'issue de la formation.

Sondage d'impact à froid via Google Forms en fin d'année scolaire

### MOYENS PÉDAGOGIQUES

Nos formateurs sont des experts dans le domaine de la pédagogie personnalisée et communautaire. Notre pédagogie s'appuie sur des références théoriques, des ouvrages de Pierre Faure et Hélène Lubienska de Lenval ainsi que sur le vécu et les situations professionnelles des formateurs.

Diaporamas de présentation

Lecture d'articles, d'extraits d'ouvrages

Vidéos de présentation

## Agir pour comprendre la mathématique

### (cycle 2 et cycle 3)

La grande majorité des enseignants a conscience de la nécessité de permettre aux enfants de passer par la manipulation et l'expérimentation pour acquérir une expertise mathématique fondée sur la compréhension. Ils manquent d'outils pour répondre aux besoins de mises en œuvre. La formation proposée ici vise à faire découvrir les outils simples et efficaces développés par Maria Montessori et Pierre Faure, pour construire la compréhension des concepts mathématiques fondamentaux.

#### Durée de la formation

12 heures

(2 jours consécutifs ou perlés)

#### OBJECTIFS

A l'issue de la formation, les enseignants seront en capacité de :

- ✗ Prendre en compte la diversité de leurs élèves,
- ✗ Favoriser l'utilisation d'outils concrets pour aller progressivement vers l'abstraction,
- ✗ Utiliser les outils didactiques développés par Maria Montessori et Pierre Faure.

#### Public

Professeurs des écoles



#### PROGRAMME

- ✗ Découverte expérimentale des outils mathématiques développés par Maria Montessori, Hélène Lubienska de Lenval et Pierre Faure (matériel sensori-moteur, matériel concret, semi-symbolique et symbolique...).
- ✗ Manipulation des outils mathématiques
- ✗ Définition des notions piliers de la didactique des mathématiques : l'importance de manipuler pour comprendre, s'approprier et abstraire.
- ✗ Construction de progressions et de matériel.

#### Formateur / Formatrice ALB

Prérequis : aucun

Tarif : 1100€/ journée pour un groupe de 8 personnes min. (nos formations sont prises en charge par Formiris)

Toute personne en situation de handicap est invitée à prendre contact avec l'ALB : [secretariat.alb3@gmail.com](mailto:secretariat.alb3@gmail.com)



#### MODALITÉS D'ÉVALUATION

Positionnement en amont de l'intervention

Ajustement des besoins avec le commanditaire après chaque journée.

Enquête de satisfaction à l'issue de la formation.

Sondage d'impact à froid via Google Forms en fin d'année scolaire

#### MOYENS PÉDAGOGIQUES

Apports théoriques, manipulations d'outils didactiques spécifiques à la pédagogie de Pierre Faure, partage d'expériences, temps de relecture personnelle ou collective, mises en situation, co-construction d'outils.

Nos formateurs sont des spécialistes de la pédagogie personnalisée et communautaire qu'ils pratiquent dans leur classe. Ils utilisent des méthodes et des outils appropriés aux formations dispensées avec le souci de s'adapter au public reçu. Les modalités de travail sont variées, alternant travaux individuels ou de groupes, temps collectifs et mises en commun.

## Apprendre à lire à son rythme, et aimer lire (cycle 1 et cycle 2)

Lecture et écriture sont deux activités intimement liées dont une pratique bien articulée consolide l'efficacité. Leur acquisition s'effectue tout au long de la scolarité, en relation avec les autres apprentissages ; néanmoins, le cycle 2 constitue une période déterminante (volet 3 BOEN cycle 2). Comment faire en sorte que chaque élève puisse apprendre à lire à son rythme ? Comment développer l'appétence pour la lecture afin que lire devienne un plaisir pour chacun de nos élèves ?

### Durée de la formation

12 heures

(2 jours consécutifs ou perlés)

### OBJECTIFS

A l'issue de la formation, les enseignants seront en capacité de :

- ✗ Prendre en compte la diversité de leurs élèves,
- ✗ Construire, mettre en œuvre et animer des situations d'enseignement et d'apprentissage en tenant compte de cette diversité,
- ✗ Organiser et assurer un fonctionnement de groupe favorisant l'apprentissage et la socialisation des élèves,
- ✗ D'assurer un suivi personnalisé de chaque élève.

### Public

Professeurs des écoles



### CONTENUS

- ✗ Connaissance de l'enfant et de ses périodes sensibles
- ✗ Posture de l'enseignant : identification des gestes professionnels en pédagogie personnalisée et communautaire
- ✗ Démarche d'apprentissage et didactique de la lecture : matériel Montessori et Pierre Faure (lettres rugueuses, dictées muettes...)

### Formateur / Formatrice ALB

Prérequis : aucun

Tarif : 1100€/ journée pour un groupe de 8 personnes min. (nos formations sont prises en charge par Formiris)

Toute personne en situation de handicap est invitée à prendre contact avec l'ALB : [secretariat.alb3@gmail.com](mailto:secretariat.alb3@gmail.com)



### MODALITÉS D'ÉVALUATION

Positionnement en amont de l'intervention

Ajustement des besoins avec le commanditaire après chaque journée.

Enquête de satisfaction à l'issue de la formation.

Sondage d'impact à froid via Google Forms en fin d'année scolaire

### MOYENS PÉDAGOGIQUES

Apports théoriques, manipulations d'outils didactiques spécifiques à la pédagogie de Pierre Faure, partage d'expériences, temps de relecture personnelle ou collective, mises en situation, co-construction d'outils.

Nos formateurs sont des spécialistes de la pédagogie personnalisée et communautaire qu'ils pratiquent dans leur classe. Ils utilisent des méthodes et des outils appropriés aux formations dispensées avec le souci de s'adapter au public reçu.

## Agir pour comprendre la construction de la langue écrite (cycle 2 et cycle 3)

*L'étude de la langue demeure une dimension essentielle de l'enseignement du français. Elle conditionne l'aptitude à s'exprimer à l'écrit et à l'oral, la réussite dans toutes les disciplines, l'insertion sociale. Elle requiert un enseignement spécifique, rigoureux et explicite (volet 3 BOEN cycle 3). Comment fournir à chacun l'outillage nécessaire pour bien maîtriser la langue écrite ? Comment, par la manipulation, accompagner chaque jeune dans la construction de sa compréhension de la langue ?*

### Durée de la formation

12 heures

(2 jours consécutifs ou perlés)

### OBJECTIFS

A l'issue de la formation, les enseignants seront en capacité de :

- ✗ Mieux connaître les élèves et les processus d'apprentissage,
- ✗ Prendre en compte la diversité des élèves,
- ✗ Construire, mettre en œuvre et animer des situations d'enseignement et d'apprentissage en tenant compte de la diversité des élèves,
- ✗ Organiser et assurer un mode de fonctionnement du groupe favorisant l'apprentissage.

### Public

Professeurs des écoles



### CONTENUS

- ✗ Enrichir la langue orale au service de l'écrit
- ✗ Associer apprentissage de la lecture et grammaire intuitive
- ✗ Découvrir les outils didactiques de Pierre Faure pour comprendre la grammaire et la conjugaison : symboles de grammaire, lecture interprétée...
- ✗ Comprendre la nécessité de la manipulation, étape préalable à la construction des concepts

### Formateur / Formatrice ALB

Prérequis : aucun

**Tarif : 1100€/ journée pour un groupe de 8 personnes min. (nos formations sont prises en charge par Formiris)**

Toute personne en situation de handicap est invitée à prendre contact avec l'ALB : [secretariat.alb3@gmail.com](mailto:secretariat.alb3@gmail.com)



### MODALITÉS D'ÉVALUATION

Positionnement en amont de l'intervention

Ajustement des besoins avec le commanditaire après chaque journée.

Enquête de satisfaction à l'issue de la formation.

Sondage d'impact à froid via Google Forms en fin d'année scolaire

### MOYENS PÉDAGOGIQUES

Apports théoriques, manipulations d'outils didactiques spécifiques à la pédagogie de Pierre Faure, partage d'expériences, temps de relecture personnelle ou collective, mises en situation, co-construction d'outils.

Nos formateurs sont des spécialistes de la pédagogie personnalisée et communautaire qu'ils pratiquent dans leur classe. Ils utilisent des méthodes et des outils appropriés aux formations dispensées avec le souci de s'adapter au public reçu.

## Mettre en place des ateliers artistiques et spirituels : art plastique, poésie, philosophie, recueillement (tous cycles)

*Constat : en maternelle les coins peinture et bibliothèque sont la plupart du temps accessibles en autonomie. Plus on avance dans les classes et moins les enfants ont un accès libre, personnel ou en groupe constitué, à l'expression et à la réflexion.*

*Finalité : cette formation vise à donner aux enseignants des moyens qui vont leur permettre de favoriser la liberté de création et de recueillement des enfants, tel le poète dans la trilogie de Lubienska. Les enfants vont pouvoir comprendre et exprimer ce qui les inspire.*

### Durée de la formation

12 heures

(2 jours perlés)

### OBJECTIFS

A l'issue de la formation, les enseignants seront en capacité de :

- ✗ Produire des ateliers à partir des programmes,
- ✗ Organiser l'espace classe et la planification des ateliers,
- ✗ Maîtriser diverses démarches (artistique, philosophique, spirituelle)

### Public

Professeurs des écoles



### PROGRAMME

- ✗ Journée 1 : découvrir et agir dans les ateliers préparés par l'intervenant, construire une démarche pour agir dans sa classe
- ✗ Journée 2 : évaluer la pertinence des ateliers et de leur mise en œuvre en cohérence avec l'enseignement personnalisé et communautaire

### Formateur / Formatrice ALB

Prérequis : aucun

Tarif : 1100€/ journée pour un groupe de 8 personnes min. (nos formations sont prises en charge par Formiris)

Toute personne en situation de handicap est invitée à prendre contact avec l'ALB : [secretariat.alb3@gmail.com](mailto:secretariat.alb3@gmail.com)



### MODALITÉS D'ÉVALUATION

Positionnement en amont de l'intervention

Ajustement des besoins avec le commanditaire après chaque journée.

Enquête de satisfaction à l'issue de la formation.

Sondage d'impact à froid via Google Forms en fin d'année scolaire

### MOYENS PÉDAGOGIQUES

- En collectif, exposé de certains contenus et méthodes puis construction d'un savoir-faire commun
- Individuellement et en groupe agir un atelier
- Utilisation de documents
- Échange personnel avec le formateur

## Mettre en place des ateliers scientifiques : biologie, technologie, histoire... (tous cycles)

*Constat : l'enseignement scientifique (il faut prendre au sens large tout ce qui facilite la compréhension du monde), s'il a fait d'énormes progrès dans la démarche, reste cantonné dans le temps qui lui est consacré. Par ailleurs, la domination des démarches socioconstructivistes tend quelques fois à minimiser la recherche et la représentation personnelle.*

*Finalité : cette formation vise à donner aux enseignants des outils qui vont leur permettre de favoriser la formation d'enfants chercheurs. (Ce sont le meunier et le géologue dans la trilogie de Lubienska). L'enfant va peu à peu comprendre qu'il appartient à une communauté de chercheurs qui savent travailler seul ou en équipe et proposer leurs découvertes à la communauté qui devra chercher à vérifier ou réfuter ce qui est dit.*

### Durée de la formation

12 heures

(2 jours perlés)

### OBJECTIFS

A l'issue de la formation, les enseignants seront en capacité de :

- ✗ Produire des ateliers à partir des programmes,
- ✗ Organiser l'espace classe et la planification des ateliers
- ✗ Maîtriser les démarches des diverses disciplines (bio, techno, histoire),
- ✗ Évaluer des compétences au fil des ateliers.

### Public

Professeurs des écoles



### PROGRAMME

- ✗ Journée 1 : découvrir et manipuler les ateliers préparés par l'intervenant, construire une démarche pour agir dans sa classe
- ✗ Journée 2 : évaluer la pertinence des ateliers et de leur mise en œuvre en cohérence avec un enseignement personnalisé et communautaire

### Formateur / Formatrice ALB

Prérequis : aucun

Tarif : 1100€/ journée pour un groupe de 8 personnes min. (nos formations sont prises en charge par Formiris)

Toute personne en situation de handicap est invitée à prendre contact avec l'ALB : [secretariat.alb3@gmail.com](mailto:secretariat.alb3@gmail.com)



### MODALITÉS D'ÉVALUATION

Positionnement en amont de l'intervention

Ajustement des besoins avec le commanditaire après chaque journée.

Enquête de satisfaction à l'issue de la formation.

Sondage d'impact à froid via Google Forms en fin d'année scolaire

### MOYENS PÉDAGOGIQUES

En collectif, exposé de certains contenus et méthodes puis construction d'un savoir-faire commun

Individuellement et en groupe

En atelier

Utilisation de documents

Échange personnel avec le formateur

## FORMATIONS SUR SITE "À LA CARTE"

L'Association Louis Beaulieu élabore et anime des formations à la demande des établissements. Le dispositif est conçu en concertation avec le commanditaire.

Les formateurs sont à l'écoute des demandes des chefs d'établissement et des responsables pédagogiques pour l'élaboration d'un programme de formation correspondant aux besoins des équipes enseignantes et non-enseignantes.

Toutes nos formations incluent un accompagnement qui s'inscrit dans la durée. des moyens techniques sont mis à la disposition des stagiaires pour compléter les apports à distance (support Padlet, temps d'intersession en distanciel...).

Chaque demande fait l'objet d'un devis envoyé au commanditaire. Pour les enseignants de l'enseignement privé sous contrat, les formations font l'objet d'une prise en charge par Formiris.

En fin de formation, les stagiaires reçoivent une attestation de présence personnelle.

Les demandes doivent nous parvenir au moins 2 mois avant le début de la formation.